

Tips de conducción:

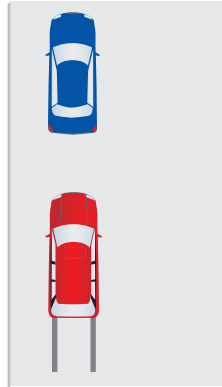
Por un frenado eficiente

El análisis de nuestros relevamientos de siniestros de tránsito muestra que los conductores no están acostumbrados a realizar maniobras como aplicar el pedal de freno con mucha intensidad. No conocen cuándo su auto bloqueó o de qué manera actuar ante un imprevisto con un vehículo que cuenta con ABS. Aquí les brindamos una serie de sugerencias para realizar un frenado eficiente.

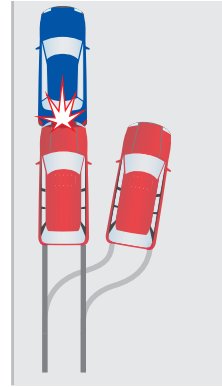
CON FRENSOS CONVENCIONALES

Cuando el vehículo que conducimos tiene un sistema de frenos convencional, al ejercer una fuerza importante sobre el pedal, podemos producir el bloqueo de los neumáticos. Si todo está funcionando de forma adecuada, las ruedas delanteras son las que lo harán en primer lugar. La consecuencia directa de esto es que perdemos toda posibilidad de maniobra, dado que las ruedas delanteras están detenidas deslizándose sobre la superficie del piso. **La única posibilidad para poder realizar el esquite a un obstáculo luego del bloqueo de las ruedas, es soltar el pedal de frenos.** Esto hará que las mismas comiencen a girar y el vehículo copie la maniobra de esquite solicitada por su conductor.

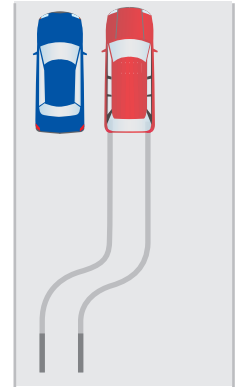
Maniobra de frenado y esquite con frenos convencionales



El conductor comienza a frenar al distinguir el obstáculo. Si no detiene esta acción, no podrá realizar el esquite.



Para generar el esquite a la derecha, tiene que dejar de pisar el pedal de frenos. Así evita la colisión con el obstáculo.

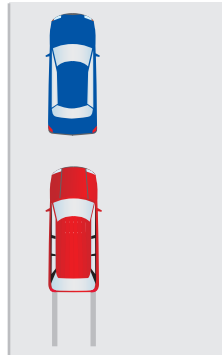


Luego del esquite, necesita corregir la maniobra hacia la izquierda. Esta acción debe realizarla rápidamente y sin pisar el freno.

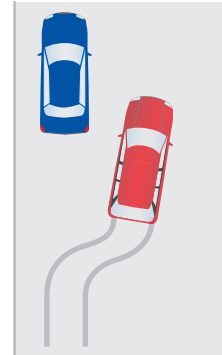
LA VENTAJA DEL ABS

En un vehículo con Sistema Antibloqueo de Frenos, podemos frenar y doblar al mismo tiempo. Si frenamos con energía y las ruedas tendieran a detenerse, la computadora del ABS acciona una serie de electroválvulas que liberan la presión del fluido dentro de los elementos de frenado recargándolos otra vez, mediante la utilización de una electrobomba. Esto se realiza muchas veces por segundo garantizando que el neumático frene, pero gire en todo momento. **La mejor recomendación para los que cuentan con este sistema es que, ante una situación de pánico donde deba aplicar el freno, lo haga con toda la fuerza posible sin perder tiempo.** Simultáneamente podrá generar el esquite al obstáculo que se interponga en su camino, sin soltar el pedal de frenos.

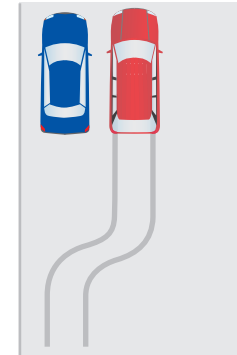
Maniobra de frenado con ABS



El conductor percibe el obstáculo e inmediatamente debe comenzar a frenar de forma enérgica.



Para generar el esquite a la derecha, sólo tiene que girar el volante en ese sentido. No debe en ningún momento dejar de pisar el pedal de frenos.



Luego del esquite, debe corregir la maniobra hacia la izquierda y hasta la detención del auto seguir presionando el pedal de frenos.

